

FORANKRING MED KONSOLL MAMMUT DN100-150-200-250-300-400

Gyldighet :

Denne prosedyre gjelder for Mammut DN 100 tom DN300 montert i vannkummer DN 1400/1600/2000 samt DN 400 produsert som spesialkum. Alle fullskatester er dokumentert med 3.parts observasjon og kontroll. Samtlige tester tilfredsstillende krav i VA miljøblad 112.

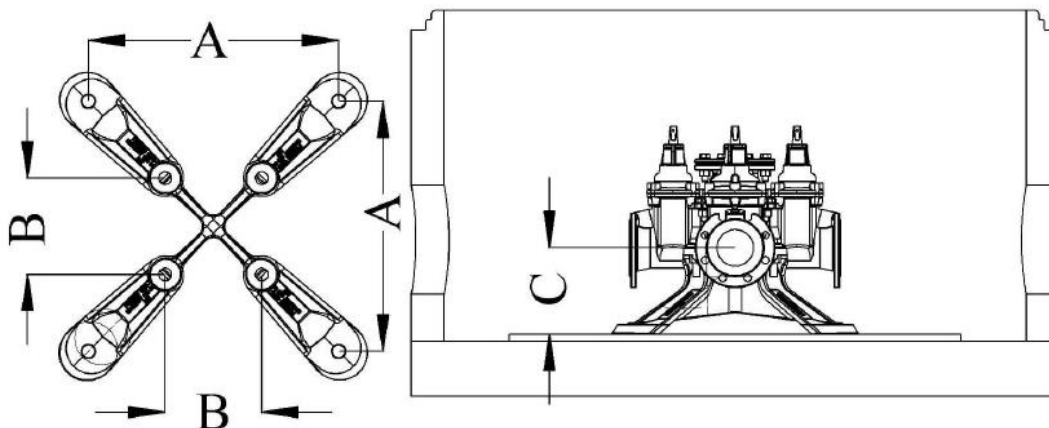
Gjennomførte tester og deformasjonsmålinger Mammut :

I 2016 og 2017 har det blitt gjennomført 37 fullskatester på Mammut konsoll inkl. bruddtester overvåket av 3.part og godkjent av 3.parts kontrollorgan. Testene i styrkeklasse 25 og styrkeklasse 45, samt de nevnte spesialkummer bekrefter at ventil, konsoll og vannkum både enkeltvis og som et samlet system tilfredsstillende alle krav i VA miljøblad 112. Fullskatestene bekrefter også at totaldeformasjonen inkl. glidning ligger innenfor kravene. I tillegg tilføyes at monteringsanvisning fra produsent skal følges ved montering konsoll og montering ventilkryss.

Informasjon om andre konsolltyper testet :

Til informasjon ble det i 2013 og 2014 også gjennomført 13 innledende tester på andre konsolltyper verifisert at 3.parts organ som bekreftet at sikkerheten mot brudd på disse var iht tidligere krav. Ny konsolltype ble valgt ut fra ønske om en forenklet løsning for kundene samtidig som konseptet ble prosjektert til å ivareta høyere bruddlast med deformasjoner ifølge nye krav, og en forsterket vannkum som kunne ivareta nye risskrav.

Standard kumstørrelse, armaturstørrelse, konsolltype, max våtdiameter og styrkeklasse :



FURNES MAMMUT KONSOLL GENERELL SKISSE

Våre standard kummer leveres i styrkeklasse 25 tilpasset armatur DN 100/150/200 og styrkeklasse 45 tilpasset armatur DN250/300. Disse standard vannkummer markeres utvendig kum med st. 25 og st. 45. Det bemerkes at det er et forhøyet parti 20 mm i midtpartiet i de fleste kummer som gir et noe høyere C-mål dvs. bedre plass enn minstekravet.

Kum Diameter DN	Armaturo Dim. DN	Konsoll Type Mammut	Max våt tilknyttet rørdim.	A	B	C	Styrke Klasse	Bolt for Feste av Armaturo
1400	100	1260	255	550	212	260	25	M24 8.8
1400	150	1261	255	550	360	260	25	M24 8.8
1400	200	1262	255	550	445	260	25	M24 8.8
1600	100	1260	255	550	212	260	25	M24 8.8
1600	150	1261	255	550	360	260	25	M24 8.8
1600	200	1262	255	550	445	260	25	M24 8.8
2000	200	1262	255	550	445	260	25	M24 8.8
2000	250	1263	360	800	617	320	45	M27 8.8
2000	300	1263	360	800	617	320	45	M27 8.8*

* Hvis slisse ikke tillater M27 skal M24 kval 10.9 benyttes.

A: Hylseavstand.

B: Senteravstand slisser eller hull i armaturen.

C : Avstand fra betongbunn til senter rør.

Spesialkummer :

1. Vannkum Ø2500 leveres med Mammut DN 400 –PN 10 til 400 AVK kombikryss artikkelnr. 1227 med høyde senter rør til betongbunn 410 mm levert i styrkeklasse 50.
2. Vannkum Ø1200 kan leveres som spesialkum med konsoll Mammut 1260 evt. 1261, men anbefales ikke pga plassproblemer i en slik kum.
3. Kum tilpasset armatur DN 250 i styrkeklasse 30 eller evt. 45kan leveres som spesialkum og med høyde tilpasset levert i Ø1600 kum, men anbefales ikke pga plassprobleme.
4. Vannkum Ø2000 og Ø1600 kan leveres med konsoll DN 200 ventil i styrkeklasse 30.
5. Vannkum Ø1400 og Ø1600 kan leveres med konsoll DN 150 ventil i styrkeklasse 30.
6. Vannkum Ø2000 med konsoll 1263 kan leveres i styrkeklasse 50 dvs. PN 10, men anbefales ikke pga plassbehovet DN 400.

Anbefalinger :

Vannkummer mindre enn Ø1400 påsatt armatur anbefales ikke ut fra plassbehov.

Vannkummer mindre enn Ø2000 for ventil DN 250 anbefales ikke ut fra plassbehov.

Vannkummer til DN 400 anbefales alltid levert som Ø2500.

ØSTRAADT RØR AS

Besøksadresse: Svilandsveien 92
Telefon 51 97 16 00 - Telefaks 51 97 16 01

Bank 6320.05.40133
Foretaksnr. NO 946 061 719 MVA

E-post: ror@ostraadtror.no
www.ostraadtror.no


 StartBANK


 KONTROLLRÅDET
for betongprodukter

